

Jabra GN

BRUKSANVISNING



LINK 400

Technology for life's new rhythm

© 2023 GN Audio A/S. Med ensamrätt. Jabra® är ett varumärke som tillhör GN Audio A/S.

Tillverkad i Kina
MODELL: END070W



Försäkran om överensstämmelse finns på
www.jabra.com/doc

REV A

1. Välkommen	4
2. Jabra Link 400 - Översikt.....	5
3. Statusindikatorer	6
4. Parkoppla med ett Jabra Engage-headset.....	7
5. Ansluta till en dator	9
6. Konferensläge	10
7. Återställa Jabra Link 400	12
8. Programvara	13
8.1 Jabra Direct	
8.2 Jabra Xpress	
8.3 Firmwareuppdatering	
9. Support	15
9.1 Vanliga frågor	
9.2 Så här sköter du din enhet	

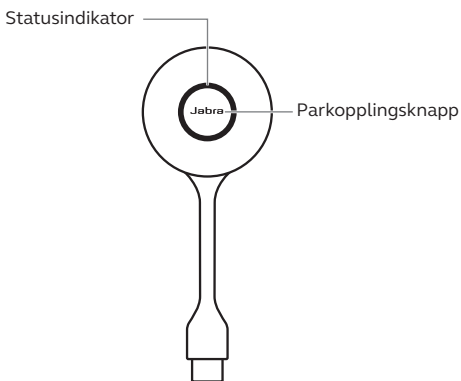
1. Välkommen

Tack för att du använder Jabra Link 400. Vi hoppas du kommer att gilla den!

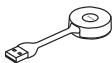
Jabra Link 400 - Funktioner

- Upp till 150 meters trådlös DECT-räckvidd
- Ännu bättre än högsta DECT-säkerhetsnivå C
- Ger tillsammans med ett Jabra Engage DECT-headset stereoljud och bredbandsljud optimerat för tydligt tal
- Hållbar USB DECT-adapter, särskilt utformad för bärbarhet
- Med justerbar medlyssning kan du höra din egen röst under samtal
- SafeTone™ 2.0 som ger oslagbart hörselskydd
- Fungerar med alla ledande UC- och kontaktcenterplattformar

2. Jabra Link 400 - Översikt



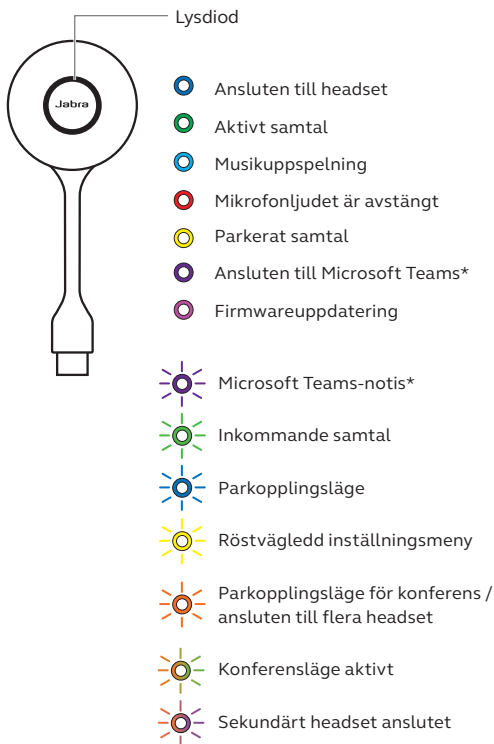
USB-A-version



USB-C-version



3. Statusindikatorer



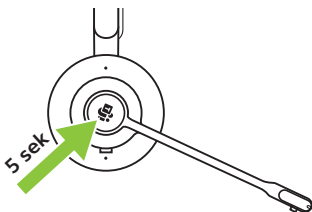
* Gäller endast Microsoft Teams-varianterna

4. Parkoppla med ett Jabra Engage-headset

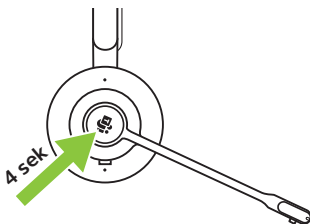
Så här parkopplar du ett headset och Jabra Link 400 manuellt:

1. Kontrollera att headsetet är avstängt.

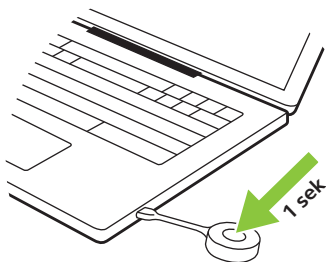
Du stänger av headsetet genom att hålla in **samtalsknappen** (Call) i 5 sekunder.



2. Håll in **samtalsknappen** (Call) på headsetet i 4 sekunder tills LED-indikatorn blinkar blå och en ton hörs. Headsetet är nu redo att parkopplas.



3. Håll in knappen på Jabra Link 400 i 1 sekund för att slutföra parkopplingen med headsetet. LED-indikatorn lyser blå när parkopplingen är klar.

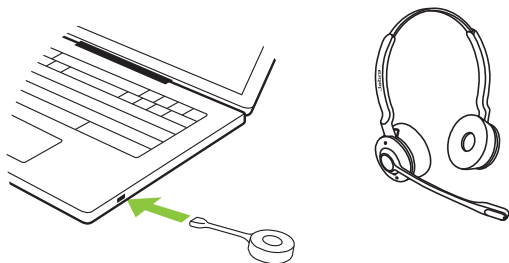


Jabra Link 400 kommer ihåg parkopplingen med headsetet även när den kopplas bort från datorn.

5. Ansluta till en dator

När headsetet har parkopplats med Jabra Link 400 kommer Jabra Link 400 ihåg anslutningen även om den kopplas bort från datorn. Nästa gång du ansluter den till datorn slår du på headsetet och väntar på att datorn ska anslutas till Jabra Link 400. Det kan ta upp till 15 sekunder för datorn att upptäcka Jabra Link 400 och sedan ansluta till headsetet. Du kan behöva ställa in Jabra Link 400 som utdata- och indataenhet i ljudinställningarna på datorn.

Om Jabra Engage-headsetet och Jabra Link 400 köps som ett paket är de redan parkopplade i förpackningen.



6. Konferensläge

Upp till tre ytterligare headset kan anslutas till en Jabra Link 400 i konferensläge.

1. Kontrollera att det primära headsetet är påslaget och anslutet till Jabra Link 400.
2. Kontrollera att det ytterligare headsetet är avstängt och håll sedan in **samtalsknappen** (Call) på headsetet i 4 sekunder.
3. Håll in knappen på Jabra Link 400 i 1 sekund tills lysdioden blinkar orange snabbt för att parkoppla med headsetet.
4. Ett röstmeddelande spelas upp i det primära headsetet. Tryck på **samtalsknappen** (Call) på det primära headsetet för att släppa in det ytterligare headsetet i konferensläget. Nu delas ljudet mellan headsetenheterna. Som standard är mikrofonljudet på det ytterligare headsetet avstängt.
5. Upprepa samma steg för varje ytterligare headset. Lysdioden på Jabra Link 400 blinkar orange med några sekunders mellanrum när ytterligare headset är anslutna. Antalet blinkningar anger hur många ytterligare headset som är anslutna.

Avsluta samtalet för alla headset genom att trycka på **samtalsknappen** (Call) på det primära headsetet.

Ett ytterligare headset kan lämna konferensläget genom att användaren trycker på **samtalsknappen** (Call) på headsetet. De övriga headseten stannar i konferensläget.

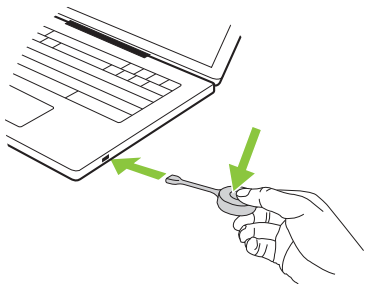
Med Jabra Direct kan konferenslägesinställningarna justeras så att ytterligare headset förblir anslutna tills det primära headsetet stängs av eller Jabra Link 400 kopplas bort.

7. Återställa Jabra Link 400

Headsetet och Jabra Link 400 kan återställas med Jabra Direct.

Återställ Jabra Link 400 manuellt genom att hålla in knappen på adaptorn samtidigt som du sätter in den i en USB-port.

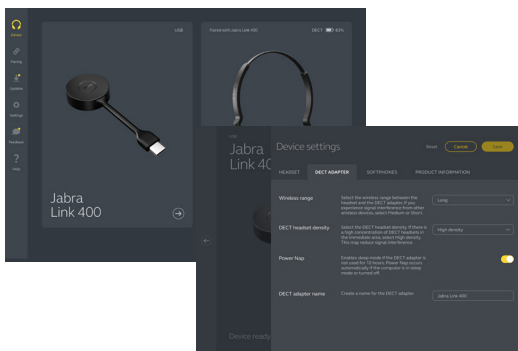
Efter att Jabra Link 400 har återställts måste den på nytt parkopplas med headsetet.



8. Programvara

8.1 Jabra Direct

Jabra Direct är programvara för att stödja, hantera och möjliggöra optimal funktionalitet för Jabra-enheter.



Ladda ned via jabra.com/direct

8.2 Jabra Xpress

Jabra Xpress är programvara för massdistribution, hantering och analys av Jabra-headset och -enheter.

Ladda ned via jabra.com/xpress

8.3 Firmwareuppdatering

Jabra Direct aviserar dig när firmware uppdateras eller när en firmwareuppdatering finns tillgänglig.

9. Support

9.1 Vanliga frågor

Vanliga frågor finns på jabra.com/support

9.2 Så här sköter du din enhet

- Du rekommenderas att förvara Jabra Link 400 mellan -5 och 45 °C.
- Om Jabra Link 400 blir smutsig rekommenderas du att rengöra den med en mjuk, luddfri trasa som har fuktats med rent vatten.