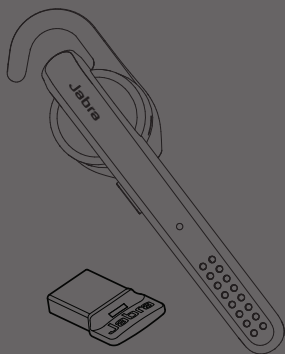


Jabra[®]
YOU'RE ON

JABRA STEALTH UC



Bruksanvisning

jabra.com/stealthuc

A BRAND BY

GN Netcom

© 2015 GN Netcom A/S. Med ensamrätt. Jabra® är ett registrerat varumärke som tillhör GN Netcom A/S. Övriga varumärken som nämns här tillhör deras respektive ägare. Bluetooth®-märket, ordet och logotyperna ägs av Bluetooth SIG, Inc. och all användning av dessa märken av GN Netcom A/S sker under licens. (Design och specifikationer kan komma att ändras utan föregående meddelande).

TILLVERKAD I KINA
MODELL: OTE18



Försäkran om överensstämmelse finns på
www.jabra.com/CP/US/declarations-of-conformity

| | |
|---|----|
| 1. VÄLKOMMEN | 4 |
| 2. HEADSETÖVERSIKT..... | 5 |
| 3. SÅ HÄR BÄR DU PRODUKTEN | 6 |
| 3.1 BYTA EARGELS | |
| 3.2 FÄSTA ÖRONKROKEN | |
| 4. LADDA BATTERIET..... | 9 |
| 4.1 LADDA MED DATOR | |
| 4.2 LADDA MED BILLADDARE | |
| 5. ANSLUTA PRODUKTEN | 11 |
| 5.1 ANSLUTA TILL DATOR (VIA BLUETOOTH-ADAPTERN JABRA LINK 360) | |
| 5.2 ANSLUTA TILL EN MOBIL ENHET | |
| 5.3 ANSLUTA TILL EN MOBIL ENHET (NFC) | |
| 6. ANVÄNDNING | 14 |
| 6.1 VARDAGLIGA SAMTAL | |
| 6.2 AUTOMATISKA VOLYMKONTROLLER | |
| 6.3 HANTERA FLERA SAMTAL | |
| 7. PROGRAMVARA..... | 17 |
| 7.1 JABRA CONNECT | |
| 8. SUPPORT | 18 |
| 8.1 FAQ | |
| 8.2 SKÖTSEL AV HEADSETET | |
| 9. TEKNISKA SPECIFIKATIONER | 19 |

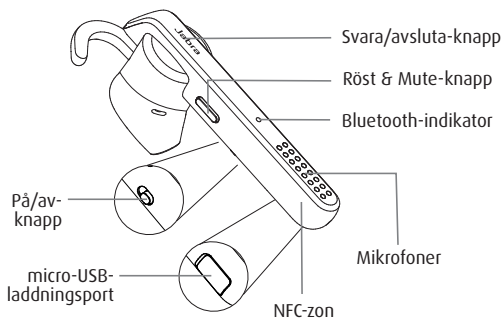
1. VÄLKOMMEN

Tack för att du använder Jabra Stealth UC. Vi hoppas du kommer att gilla det!

JABRA STEALTH UC - FUNKTIONER

- Röstvägledning
- Röststyrning för smarttelefoner
- Statuslampor för batteri och ihopparning
- HD Voice
- Upp till sex timmars taltid
- Viloläge för utökad batteriprestanda
- Trådlös frihet upp till 30m
- Intelligent volymkontroll som automatiskt anpassar sig till din omgivning

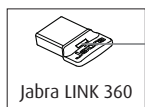
2. HEADSETÖVERSIKT



Billaddare med två USB-portar



USB-laddare



Bluetooth-indikator

Jabra LINK 360



Stor öronkrok



Liten öronkrok



EarGel



EarGel med ögla



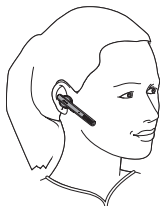
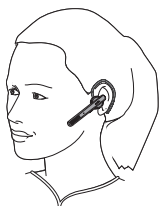
EarGel med högerögla



EarGel med vänsterögla

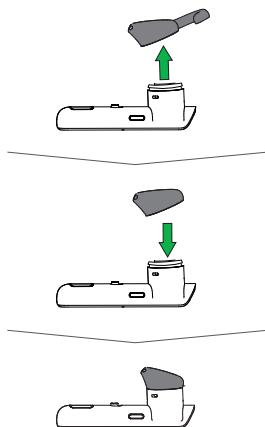
3. SÅ HÄR BÄR DU PRODUKTEN

Headsetet kan bäras på båda öronen. Ytterligare öronkrokar och EarGels finns i förpackningen.



3.1 BYTA EARGELS

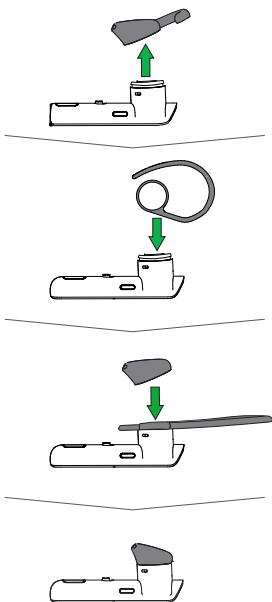
Välj mellan tre olika ergonomiskt utformade EarGels för optimal passform och komfort (standard, vänsterögla, högerögla).



3.2 FÄSTA ÖRONKROKEN

Öronkroken kan fästas till headsetet för bättre passform.

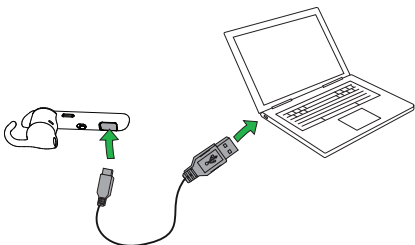
1. Ta bort EarGelen från headsetet.
2. Fäst öronkroken.
3. Sätt tillbaka EarGelen på headsetet.



4. LADDA BATTERIET

4.1 LADDA MED DATOR

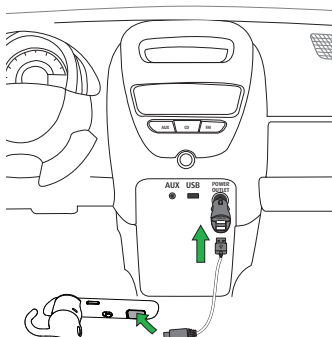
1. Dra tillbaka laddningsluckan på headsetet för att exponera micro-USB-laddningsporten.
2. Anslut headsetet till en USB-port på datorn med den medföljande USB-kabeln.



Det tar ca två timmar att helt ladda headsetet.

4.2 LADDA MED BILLADDARE

1. Dra tillbaka laddningsluckan på headsetet för att exponera micro-USB-laddningsporten.
2. Anslut headsetet till billaddaren med den medföljande USB-kabeln.
3. Anslut billaddaren till bilens strömförsörjning.

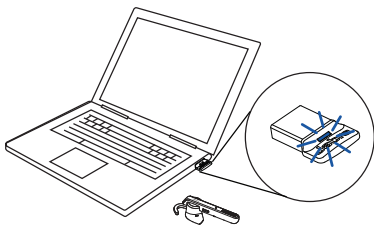


5. ANSLUTA PRODUKTEN

5.1 ANSLUTA TILL DATOR (VIA BLUETOOTH-ADAPTERN JABRA LINK 360)

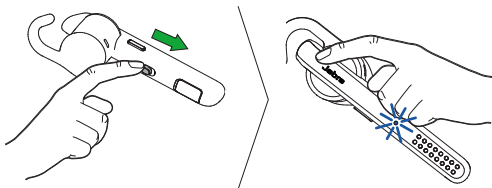
1. SLÅ PÅ HEADSETET.
2. Anslut den medföljande Bluetooth-adaptern Jabra Link 360 till valfri USB-port på datorn. Bluetooth-indikatorn på Jabra Link 360 lyser med ett fast blått sken när den är ansluten.

OBS: Jabra Link 360 är plug and play och är redan ansluten till headsetet.



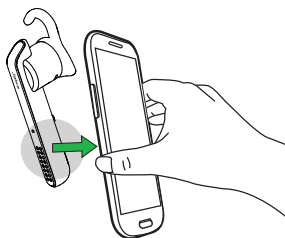
5.2 ANSLUTA TILL EN MOBIL ENHET

1. SLÅ PÅ HEADSETET.
2. Håll in **Svara/avsluta**-knappen på headsetet i tre sekunder tills Bluetooth-indikatorn blinkar blått och anslutningsläget meddelas i headsetet.
3. Följ de röststyrda anvisningarna för att ansluta till din Bluetooth-enhet.

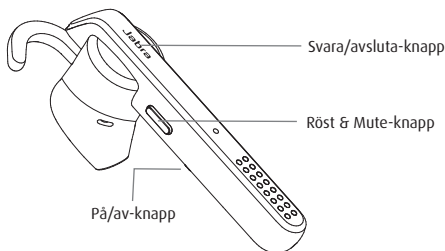


5.3 ANSLUTA TILL EN MOBIL ENHET (NFC)

1. Se till att NFC är aktiverat på din mobila enhet.
2. Skjut sakta NFC-zonen på headsetet mot NFC-zonen på den mobila enheten tills en anslutning har bekräftats.



6. ANVÄNDNING



6.1 VARDAGLIGA SAMTAL

SAMTAL

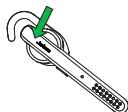


På/av

Använd **PÅ/AV**-knappen

Svara på/avsluta samtal

Tryck på **Svara/avsluta**-knappen eller säg "Answer"

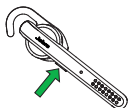


Avvisa samtal

Dubbeltryck på **Svara/avsluta**-knappen eller säg "Ignore"

Ring upp senaste nummer

Dubbeltryck på **Svara/avsluta**-knappen när du inte sitter i samtal



Aktivera
röststyrning
(beroende på
telefon)

Tryck på **Röst & Mute**-knappen för röstuppringning (t.ex. Siri/Google Now). Håll in **Röst & Mute**-knappen i en sekund för röstkommandon

Ljud av/på

Tryck på **Röst**knappen under samtal

Justera
högtalarvolymen

Använd volymkontrollerna på din anslutna enhet

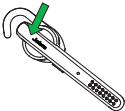
6.2 AUTOMATISKA VOLYMKONTROLLER

Headsetet justerar smart volymen på dina samtal för optimal ljudkvalitet, beroende på omgivande bakgrundsljud.

För att justera volymen manuellt använder du volymkontrollerna på din datortelefon (PC) eller anslutna mobila enhet.

6.3 HANTERA FLERA SAMTAL

Headsetet kan ta emot och hantera flera samtal samtidigt.

| | FUNKTION | ÅTGÄRD |
|---|--|--|
| | Avsluta aktuellt samtal och svara på inkommande samtal | Tryck på Svara/avsluta -knappen |
|  | Växla mellan parkerat och aktivt samtal | Håll in Svara/avsluta -knappen i två sekunder |
| | Parkera aktuellt samtal och svara på inkommande samtal | Håll in Svara/avsluta -knappen i två sekunder |
| | Avvisa inkommande samtal | Dubbeltryck på Svara/avsluta -knappen |

7. PROGRAMVARA

7.1 JABRA CONNECT

Jabra Connect är en app för smarttelefoner som möjliggör GPS-spårning av headsetet, ihopparningshjälp och batteristatus för headsetet.

Jabra Connect går att ladda ner i september 2015.

Nedladdning för Android - Google Play
Nedladdning för iOS - App Store

8. SUPPORT

8.1 FAQ

Hela FAQ:n finns på jabra.com/stealthuc

8.2 SKÖTSEL AV HEADSETET

- Förvara alltid headsetet avstängt och väl skyddat.
- Undvik förvaring i extrema temperaturer (över 70 °C eller under -10 °C). Detta kan förkorta batteriets livslängd och påverka dess funktion.
- Utsätt inte headsetet för regn eller andra vätskor.

9. TEKNISKA SPECIFIKATIONER

| JABRA STEALTH UC | SPECIFIKATION |
|---------------------------------|--|
| Vikt: | under 7,9 g |
| Mått: | L 64,9 mm x B 15,3 mm x H 24,9 mm |
| Mikrofoner: | Teknik med dubbla mikrofoner |
| Högtalare: | Dynamisk högtalare på 11 mm |
| Räckvidd: | 30 m (anslutning till dator) 10 m (anslutning till mobiltelefon) |
| Bluetooth-version: | 4.0 |
| Ihoppade enheter: | Upp till åtta enheter, två anslutna enheter samtidigt (MultiUse™) |
| Bluetooth-profiler som stöds: | A2DP (v1.2), Hands Free Profile (v1.6), Headset Profile (v1.2), Phone Book Access Profile (v1.0) |
| Taltid: | Upp till sex timmar |
| Passningstid: | Upp till tio dagar |
| Arbetstemperatur: | -10 °C till 55 °C |
| Förvaringstemperatur: | -20 °C till 70°C |
| Ihoppningsnyckel eller PIN-kod: | 0000 |

| BLUETOOTH-ADAPTERN JABRA LINK 360 | SPECIFIKATION |
|--------------------------------------|--|
| Datoranslutning | USB 2.0 |
| Bluetooth-version | 4.0 |
| Bluetooth-profiler | A2DP (v1.2), Hands Free Profile (v1.6) |
| Samtidiga Bluetooth-anslutningar | 1 |
| Bluetooth-ljudbandbredd | Bredbandsljud (HD Voice), A2DP |
| Visuella indikatorer | Flerfärgade lysdioder |

