



## **Blackwire 3200-serien**

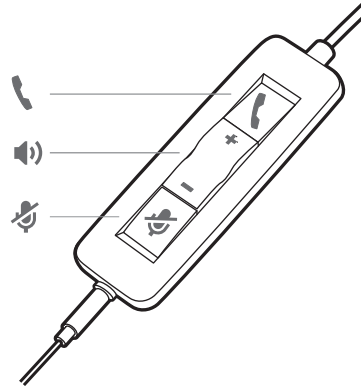
Sladdanslutet headset med inbyggd samtalskontroll

Användarhandbok

# Innehåll

Översikt	3
Installation	4
Läsa in programvara	4
Passform	6
Justera huvudbågen	6
Placera bommen	6
Justera bommen	6
Använd den sladdmonterade kontrollenheten	7
Ringa/besvara/avsluta samtal	7
Volym	7
Avstängd mikrofon	7
Felsökning	8
Headset	8
Support	9

# Översikt



Ikoner	Inline-kontroll	Lampor	Funktion
	<b>Samtalsknapp</b>	Blinkar grönt	Inkommande samtal
		Fast grönt sken	Samtal pågår
	<b>Knapp för volymhöjning</b>		Till att öka lyssningsvolymen
	<b>Knapp för volymsänkning</b>		Till att minska lyssningsvolymen
	<b>Mikrofonavstängningsknapp</b>	Fast rött sken	Headsetet är i sekretessläge

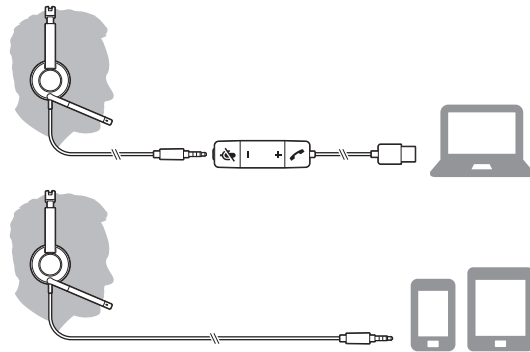
# Installation

Slå på headsetet genom att ansluta det till din dator eller mobila enhet.

Du kan ansluta headsetet på två sätt:

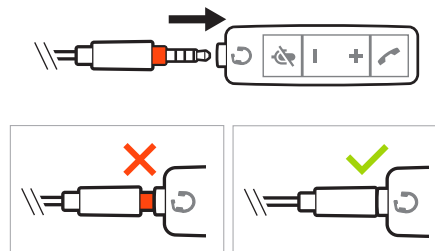
## 1 Via USB-A-/USB-C-kontakt

**OBSERVERA** Headsetets samtalsfunktioner kan variera på mobila enheter.



## 2 Via 3,5 mm-kontakt\*

**OBSERVERA** Headsetets funktion för samtalskontroll är inte tillgänglig.



\* 3,5 mm-kontakt är endast tillgänglig på Blackwire 3215/3225.

## Läsa in programvara

Datorprogrammet Poly Lens innehåller avancerade inställningar och alternativ som du kan använda till att anpassa enheten. För vissa telefonprogram måste du installera Poly-programvara för att få tillgång till styrningsfunktioner för enhetsamtal (svara/avsluta samtal och stänga av mikrofonen). Hämta: [poly.com/lens](http://poly.com/lens).

**OBSERVERA** Enhetsinställningarna är även tillgängliga i datorprogrammet Plantronics Hub.

## Uppdatera din Poly-enhet

Du bör uppdatera den fasta programvaran och programvaran regelbundet för att förbättra prestanda och lägga till nya funktioner för din Poly-enhet.

Uppdatera enheten med hjälp av datorn med Skrivbordsappen Poly Lens. Hämta på [poly.com/lens](http://poly.com/lens).

Vid uppdatering:

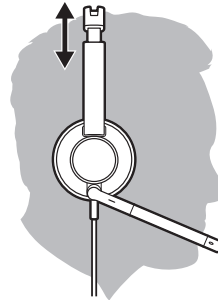
- Använd inte Poly-enheten förrän uppdateringen är slutförd.
- Starta inte en andra uppdatering på en andra enhet.

- Strömma inte media.
- Undvik att ringa och svara på samtal.

# Passform

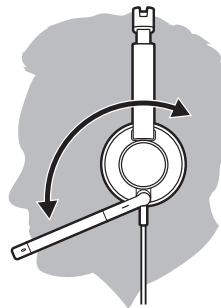
## Justera huvudbågen

Gör bågen längre eller kortare tills den sitter bekvämt. Kuddarna ska sitta bekvämt mitt på öronen.



## Placera bommen

Det här headsetet kan användas på höger eller vänster sida. Vrid på bommen så att den är i nivå med din mun.

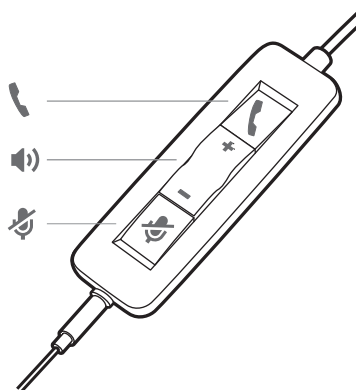


**VARNING** För att bommen inte ska gå sönder får den endast vridas upp och över 180°.

## Justera bommen

Böj försiktigt bommen in eller ut tills den befinner sig cirka två fingerbredder från mungipan.

# Använd den sladdmonterade kontrollenheten



## Ringa/besvara/avsluta samtal

Samtalskontroll via headsetet är en programvarufunktion och ett kompatibelt telefonprogram krävs. Om du inte har installerat Skrivbordsappen Poly Lens ([poly.com/lens](http://poly.com/lens)) eller om du inte har något kompatibelt telefonprogram trycker du först på headsetets samtalsknapp. Därefter besvarar/avslutar eller ringer du upp med hjälp av telefonprogrammet.

### Besvara eller avsluta ett samtal

Tryck på samtalsknappen eller använd telefonprogrammet.

### Ringa ett samtal

Ring med telefonprogrammet.

### Återuppringning

Om du inte är i ett aktivt samtal dubbeltrycker du på samtalsknappen för att återuppringa det senaste samtalet.

### Parkera

Tryck på och håll ned samtalsknappen i 2 sekunder om du vill parkera ett samtal.

## Volym

### Lyssningsvolym

Tryck på knappen volym upp (+) eller volym ned (-).

### Justera mikrofonvolymen för headsetet (telefonprogram)

Ring ett a testsamtal med telefonprogrammet och använd det för att justera volymen för telefonprogrammet och volymen för datorljud.

## Avstängd mikrofon

Om du vill stänga av mikrofonen under ett samtal trycker du kort på mikrofon av-knappen på den sladdmonterade kontrollenheten. Om du vill aktivera mikrofonen trycker du på knappen igen.

# Felsökning

## Headset

---

Jag hör ett högfrekvent oljud när jag använder headsetet.

- Se till att din 3,5 mm-kontakt är ordentligt ansluten till kontrollenheten för headsetet.

---

Jag hör inte personen som ringer upp.

- Lyssningsvolymen är för låg. Höj volymen genom att trycka på knappen på headsetet. och/eller se till att du har rätt volyminställningar på datorn.
- Ditt headset är inte angivet som standardljudenhet. Använd ljudinställningarna i ljudkontrollpanel/inställningar om du vill ställa in ditt headset som standardljudenhet.
- Se till att din 3,5 mm-kontakt är ordentligt ansluten till kontrollenheten för headsetet.

---

Personer som ringer kan inte höra mig.

- Headsetets mikrofon är avstängd. Stäng av mikrofonen genom att trycka på ljudavstängningsknappen.
- Mikrofonbommen på headsetet är felaktigt justerad. Justera headsetbommen till samma läge som din mun.
- Ditt headset är inte angivet som standardröstenhet. Använd ljudinställningarna i ljudkontrollpanel/inställningar om du vill ändra ljudingångsenhet.
- Se till att din 3,5 mm-kontakt är ordentligt ansluten till kontrollenheten för headsetet.

---

Ljudet i headsetet är förvrängt. Det ekar i headsetet.

- Sänk lyssningsvolymen i telefonprogrammet tills ljudförvrängningen försvinner.
- Justera volymen på headsetet.
- Se till att din 3,5 mm-kontakt är ordentligt ansluten till kontrollenheten för headsetet.

---

När jag använder mitt headset med ett telefonprogram fungerar inte headsetets samtals- och ljudavstängningsknappar.

- Se till att telefonprogrammet du använder stöds. Information om det finns i [www.plantronics.com/softphonecompatibility](http://www.plantronics.com/softphonecompatibility).
- Se till att du har Skrivbordsappen Poly Lens installerat om det krävs för att få kontrollfunktioner för headset (svara/avsluta och avstängd mikrofon). Se Läsa in programvara.
- Din mobila enhet kanske inte har stöd för samtalskontroll. Kontakta enhetstillverkaren för mer information.

---

Det andra headsetet som jag använde till att lyssna på musik fungerar inte längre.

- Ditt headset anges automatiskt som standardljudenhet i Windows. Använd ljudinställningarna i panelen för ljudkontroll/inställningar om du vill ändra ljudenheten.

---

Telefonen kan inte hitta mitt headset under samtal eller när jag lyssnar på musik.

- Se till att ljudet styrs till rätt headset vid samtal eller när du lyssnar på musik genom att gå till inställningarna och kontrollera att headsetet är angivet som standard.
-



# Support

## VILL DU HA MER HJÄLP?

[poly.com/support](https://poly.com/support)

<b>Plantronics, Inc.</b>	<b>Plantronics B.V.</b>
345 Encinal Street	Scorpius 171
Santa Cruz, CA 95060	2132 LR Hoofddorp
United States	Netherlands

© 2022 Plantronics, Inc. Med ensamrätt. Poly, propellerdesignen och Poly-logotypen är varumärken eller registrerade varumärken som tillhör Plantronics, Inc. Alla andra varumärken tillhör respektive ägare. Tillverkad av Plantronics, Inc.

211088-26 02.22